

Johann Friedrich Blankenhorn
1824 - 1899
Gründer des Weinguts - 1847

WEINE IN DER LITERFLASCHE €

019	2010	Müller-Thurgau Qualitätswein	5,20
020	2010	Müller-Thurgau Qualitätswein trocken	5,20
022	2010	Gutedel Qualitätswein	5,60
021	2010	Gutedel Qualitätswein trocken	5,60
008	2010	Weißer Burgunder Qualitätswein trocken	6,80
009	2010	Grauer Burgunder Qualitätswein trocken	6,80
016	2010	Spätburgunder Weißherbst Qualitätswein	6,80
015	2010	Spätburgunder Weißherbst Qualitätswein trocken	6,80
914	2009	Spätburgunder Rotwein Qualitätswein	8,00
911	2009	Spätburgunder Rotwein Qualitätswein trocken	8,00

PORTIONSFLASCHEN (0,25 Ltr.) €

021/2	2010	Gutedel Qualitätswein trocken	(1Ltr. 7,20)	1,80
009/2	2010	Grauer Burgunder Qualitätswein trocken	(1Ltr. 8,00)	2,00
911/2	2009	Spätburgunder Rotwein Qualitätswein trocken	(1Ltr. 10,80)	2,70

WEINGUTS-BRÄNDE (0,7 Ltr.) €

9020	Weinhefebrand	(1Ltr. 15,70)	11,00
9021	Schwarzwälder Zwetschgenwasser	(1Ltr. 22,85)	16,00
9022	Schwarzwälder Kirschwasser	(1Ltr. 22,85)	16,00
9023	Traubenbrand	(1Ltr. 22,85)	16,00
9024	Weinbrand	(1Ltr. 28,57)	20,00
9026	Marc vom Badischen Spätburgunder	(1Ltr. 38,57)	27,00
9045	Marc vom Gewürztraminer	(1Ltr. 35,71)	25,00

ESSIGE & ÖL €

9050	Spätburgunder-Essig (0,5 Ltr.) mit Kastanienhonig	(1Ltr. 20,00)	10,00
9052	Balsam-Essig (0,25 Ltr.)	(1Ltr. 64,00)	16,00
9053	Traubenkern-Öl (0,25 Ltr.) kaltgepresst	(1Ltr. 60,00)	15,00

GUTSSCHÄNKE BLANKENHORN

Direkt im traditionsreichen Gemäuer unseres Weinguts finden Sie unsere Gutsschänke mit ihrem unkomplizierten, südlichen Ambiente. Hier kochen junge Köche was zu unseren Weinen passt. Einfache Vesper zu Gutswein, leichte, mediterrane Kost zu den Sonnenstücken, raffinierte, täglich wechselnde Speisen zu den Erlesenen. Genießen Sie den Sommer unter Ginko und Kastanie und den Winter im gemütlichen Balken- und Torbogenraum.

Für Stammgäste und solche, die es werden.

ÖFFNUNGSZEITEN:

Dienstag bis Samstag	von 12.00 Uhr bis 14.30 Uhr
und	von 17.30 Uhr bis 22.00 Uhr
Sonn- und Feiertage	von 12.00 Uhr bis 22.00 Uhr
Montag Ruhetag	

GUTSSCHÄNKE BLANKENHORN: Telefon 076 35 / 82 25 90
dieschaenke@t-online.de

Unsere Lieferbedingungen

Für Geschenke stehen Ihnen unsere Geschenkkartons 3, 6 und 12 0,75-l-Flaschen zur Verfügung.

Die Lieferungen werden von uns ab einem Warenwert von 300 € frei Haus versandt. Bei Bestellungen mit einem Warenwert unter 300 € berechnen wir Ihnen eine Liefer-Pauschale von 20 €, bei 12 Flaschen 8,80 € und bei 6 Flaschen 7,20 €.

Bei Lieferung mit unserem eigenen LKW (nur innerhalb Südbadens) fallen keine Versandkosten an.



Unsere Preise verstehen sich einschließlich Glas- und Sektsteuer und inkl. gesetzlicher Mehrwertsteuer.

Des Weiteren gelten unsere allgemeinen Geschäftsbedingungen. Die AGB liegen in unserer Geschäftsstelle aus.

Über Ihren Besuch in unserer Probierstube zur Weinprobe freuen wir uns.

GESCHÄFTSZEITEN: Montag bis Freitag von 8.00 bis 12.00 Uhr
und von 14.00 bis 18.00 Uhr
Samstag von 9.00 bis 13.00 Uhr

Für Weinproben größerer Gruppen bis 50 Personen vereinbaren Sie doch einfach einen Termin.

WEINGUT BLANKENHORN

Baslerstraße 2
79418 Schliengen/Baden · Markgräflerland
Telefon 076 35 / 82 00-0
Telefax 076 35 / 82 00-20
E-Mail: info@gutedel.de
www.gutedel.de



WEINE UND SPEZIALITÄTEN

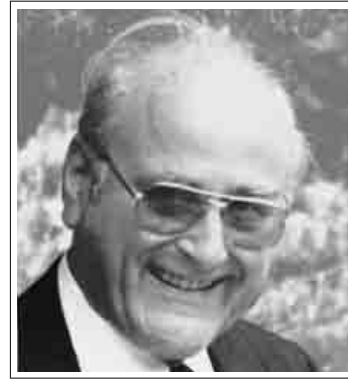
2011/12

Blankenhorn





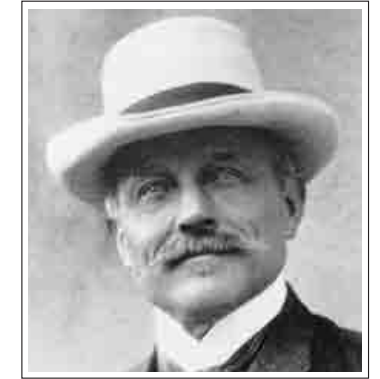
Rosemarie Roy Blankenhorn
1957



Klaus Blankenhorn
1926 - 2008



Kurt Blankenhorn
1888 - 1961



Georg Friedrich Blankenhorn
1854 - 1917

GUTEDEL/CUVÉE (0,75 Ltr.) €

1015	2010	Luffikus	(1Ltr. 6,66)	5,00
1001	2010	Gutedel Qualitätswein trocken	(1Ltr. 7,73)	5,80
1003	2010	Gutedel Kabinett trocken	(1Ltr. 9,08)	6,80
0763	2007	Gutedel Eiswein (0,5 Ltr.)	(1Ltr. 40,00)	20,00

RIVANER (0,75 Ltr.) €

1002	2010	Rivaner Qualitätswein trocken	(1Ltr. 7,73)	5,80
------	------	-------------------------------	--------------	------

WEISSER BURGUNDER/CHARDONNAY (0,75 Ltr.) €

1013	2010	Weißer Burgunder Qualitätswein trocken	(1Ltr. 9,60)	7,20
1006	2010	Weißer Burgunder Kabinett trocken	(1Ltr. 11,73)	8,80
0913	2009	Weißer Burgunder (0,5 Ltr.) Auslese	(1Ltr. 24,00)	12,00
1034	2010	ALTRUISTE Pinot Blanc Chardonnay Qualitätswein trocken	(1Ltr. 18,67)	14,00
0923	* 2009	SONNENSTÜCK 1 st Weißer Burgunder Qualitätswein trocken	(1Ltr. 24,00)	18,00
1023	* 2010	SONNENSTÜCK 1 st Weißer Burgunder Qualitätswein trocken	(1Ltr. 24,00)	18,00

GRAUER BURGUNDER (0,75 Ltr.) €

1014	2010	Grauer Burgunder Qualitätswein trocken	(1Ltr. 9,60)	7,20
1007	2010	Grauer Burgunder Kabinett trocken	(1Ltr. 11,73)	8,80
1010	2010	Grauer Burgunder Spätlese trocken	(1Ltr. 13,34)	10,00
0922	* 2009	SONNENSTÜCK 1 st Grauer Burgunder Qualitätswein trocken	(1Ltr. 24,00)	18,00
1022	* 2010	SONNENSTÜCK 1 st Grauer Burgunder Qualitätswein trocken	(1Ltr. 24,00)	18,00

RIESLING (0,75 Ltr.) €

1005	2010	Riesling Kabinett trocken	(1Ltr. 11,73)	8,80
0917	2009	Riesling Spätlese trocken	(1Ltr. 13,34)	10,00

SAUVIGNON BLANC (0,75 Ltr.) €

1004	2010	Sauvignon Blanc Kabinett trocken	(1Ltr. 11,73)	8,80
------	------	----------------------------------	---------------	------

GEWÜRZTRAMINER (0,75 Ltr.) €

0911	2009	Gewürztraminer Auslese (0,5 Ltr.)	(1Ltr. 26,00)	13,00
------	------	-----------------------------------	---------------	-------

SPÄTBURGUNDER WEISSHERBST (0,75 Ltr.) €

1026	2010	Spätburgunder Weißherbst Qualitätswein trocken	(1Ltr. 9,60)	7,20
1025	2010	Spätburgunder Weißherbst Kabinett	(1Ltr. 11,73)	8,80

SPÄTBURGUNDER ROTWEIN (0,75 Ltr.) €

0830	2008	Spätburgunder Rotwein Qualitätswein trocken	(1Ltr. 10,67)	8,00
0919	2009	Spätburgunder Rotwein Qualitätswein	(1Ltr. 10,67)	8,00
0933	2009	Spätburgunder Rotwein Qualitätswein trocken „Alte Reben“	(1Ltr. 16,66)	12,50
0912	2009	Spätburgunder Rotwein Spätlese trocken	(1Ltr. 20,00)	15,00
0927	2009	Spätburgunder Rotwein Auslese trocken	(1Ltr. 24,00)	18,00
0816	2008	IDEALISTE Pinot Noir Qualitätswein trocken Barrique	(1Ltr. 24,00)	18,00
0713	* 2007	SONNENSTÜCK 1 st Spätburgunder Rotwein Qualitätswein trocken	(1Ltr. 30,67)	23,00
0821	* 08/09	SONNENSTÜCK 1 st Spätburgunder Rotwein Qualitätswein trocken	(1Ltr. 33,34) (1,5 Ltr.) 50,00	25,00

ROTWEINE (0,75 Ltr.) €

0932	2009	 Rotwein-Cuvée trocken	(1Ltr. 9,60)	7,20
0824	2008	Merlot Qualitätswein trocken Barrique	(1Ltr. 20,00)	15,00
0735	2007	Cabernet Sauvignon Qualitätswein trocken Barrique	(1Ltr. 24,00)	18,00
0931	2009	Cabernet & Merlot Qualitätswein trocken Barrique	(1Ltr. 26,66)	20,00

SEKT/SECCO (0,75 Ltr.) €

9010		OPTIMISTE Secco Perlwein	(1Ltr. 10,67)	8,00
9001		Pinot Rosé Sekt Brut	(1Ltr. 13,34)	10,00
9002		Pinot Sekt Brut	(1Ltr. 18,67)	14,00
9003		Nobling Sekt Brut	(1Ltr. 14,66)	11,00
9004		Nobling Sekt Brut (0,2 Ltr.) Piccolo	(1Ltr. 19,00)	3,80
9005		Crémant Brut	(1Ltr. 17,34)	13,00

* SONNENSTÜCK 1st
GROSSES GEWÄCHS