



Rosemarie Roy Blankenhorn
1957

GUTSSCHÄNKE BLANKENHORN

Direkt im traditionsreichen Gemäuer unseres Weinguts finden Sie unsere Gutsschänke mit ihrem unkomplizierten, südlichen Ambiente. Hier kochen junge Köche was zu unseren Weinen passt. Einfache Vesper zu Gutswein, leichte, mediterrane Kost zu den Sonnenstücken, raffinierte, täglich wechselnde Speisen zu den Erlesenen. Genießen Sie den Sommer unter Ginko und Kastanie und den Winter im gemütlichen Balken- und Torbogenraum.

Für Stammgäste und solche, die es werden.

ÖFFNUNGSZEITEN:

Dienstag bis Samstag von 12.00 Uhr bis 14.30 Uhr
und von 17.30 Uhr bis 22.00 Uhr
Sonn- und Feiertage von 12.00 Uhr bis 22.00 Uhr
Montag Ruhetag

GUTSSCHÄNKE BLANKENHORN

Telefon 0 76 35 / 82 25 90



Unsere Lieferbedingungen

Für Geschenke stehen Ihnen unsere Geschenkkartons 3, 6 und 12 0,75-l-Flaschen zur Verfügung.

Die Lieferungen werden von uns ab einem Warenwert von 300 € frei Haus versandt. Bei Bestellungen mit einem Warenwert unter 300 € berechnen wir Ihnen eine Liefer-Pauschale von 20 €, bei 12 Flaschen 8,80 € und bei 6 Flaschen 7,20 €.

Bei Lieferung mit unserem eigenen LKW (nur innerhalb Südbadens) fallen keine Versandkosten an.

Unsere Preise verstehen sich einschließlich Glas- und Sektsteuer und inkl. gesetzlicher Mehrwertsteuer.

Des Weiteren gelten unsere allgemeinen Geschäftsbedingungen. Die AGB liegen in unserer Geschäftsstelle aus.

Über Ihren Besuch in unserer Probierstube zur Weinprobe freuen wir uns.

GESCHÄFTSZEITEN: Montag bis Freitag von 8.00 bis 12.00 Uhr
und von 14.00 bis 18.00 Uhr
Samstag von 9.00 bis 13.00 Uhr

Für Weinproben größerer Gruppen bis 50 Personen vereinbaren Sie doch einfach einen Termin.

WEINGUT BLANKENHORN

Baslerstraße 2
79418 Schliengen/Baden · Markgräflerland
Telefon 0 76 35 / 82 00-0
Telefax 0 76 35 / 82 00-20
E-Mail: info@gutedel.de
www.gutedel.de

SEKT (0,75 Ltr.) €

TRADITIONELLE FLASCHENGÄRUNG

9001	Pinot Rosé Brut	13,00
9002	Pinot Sekt Brut	13,00
9003	Nobling Sekt Brut	10,00
9004	Nobling Sekt Brut Piccolo (0,2 Ltr.)	3,50
9005	Crémant Brut	12,00

WEINGUTS-BRÄNDE (0,7 Ltr.) €

9020	Weinhefebrand	10,00
9021	Schwarzwälder Zwetschgenwasser	15,00
9022	Schwarzwälder Kirschwasser	15,00
9023	Traubenbrand	15,00
9024	Weinbrand	19,00
9026	Marc vom Badischen Spätburgunder	25,50
9045	Marc vom Gewürztraminer	24,00

ESSIGE & ÖL €

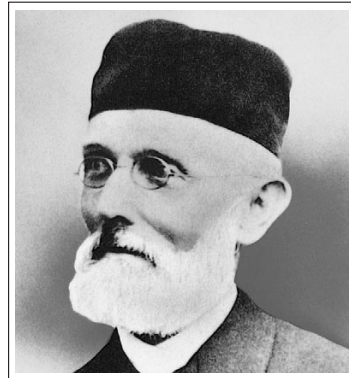
9050	Spätburgunder-Essig mit Kastanienhonig (0,5 Ltr.)	10,00
9052	Balsam-Essig (0,25 Ltr.)	16,00
9053	Traubenkern-Öl kaltgepresst (0,25 Ltr.)	15,00



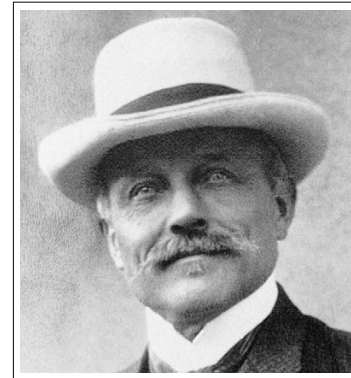
WEINE UND SPEZIALITÄTEN

Blankenhorn

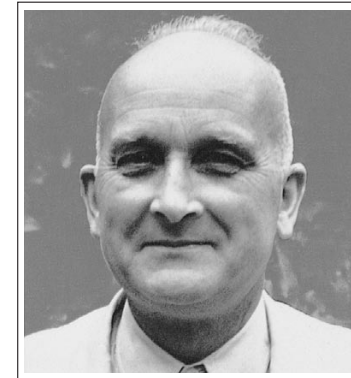




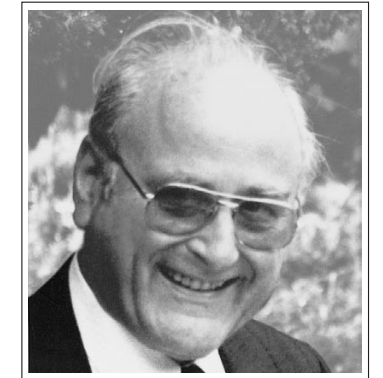
Johann Friedrich Blankenhorn
1824-1899
Gründer des Weinguts-1847



Georg Friedrich Blankenhorn
1854-1917



Kurt Blankenhorn
1888-1961



Klaus Blankenhorn
1926-2008

PREISLISTE PRIVAT FRÜHJAHR/SOMMER 2010

inklusive gesetzliche Mehrwertsteuer

GUTSWEINE (0,75 Ltr.) €

0832	2008	Bred Rotwein-Cuvée	6,90
0915	2009	Luffikus	4,80
0801	08/09	Gutedel Qualitätswein trocken	5,50
0902	2009	Rivaner Qualitätswein trocken	5,50
0839	2008	Weißer Burgunder Qualitätswein trocken	6,90
0814	08/09	Grauer Burgunder Qualitätswein trocken	6,90
0817	2008	Spätburgunder Weißherbst Qualitätswein trocken	6,90
0730	2007	Spätburgunder Rotwein Qualitätswein trocken	8,00
0517	2005	Spätburgunder Rotwein Qualitätswein	8,00

9010		Optimiste Secco Perlwein	8,00
------	--	-----------------------------	------

SONNENSTÜCKE (0,75 Ltr.) €

0903	2009	Gutedel Kabinett trocken	6,50
0818	08/09	Riesling Kabinett trocken	8,50
0806	08/09	Weißer Burgunder Kabinett trocken	8,50
0804	08/09	Sauvignon Blanc Kabinett trocken	8,50
0807	08/09	Grauer Burgunder Kabinett trocken	8,50
0808	08/09	Chardonnay Kabinett trocken	8,50
0825	2008	Spätburgunder Weißherbst Kabinett	8,50
0712	2007	Spätburgunder Rotwein Spätlese trocken	13,00
0733	2007	Spätburgunder Rotwein Qualitätswein trocken „Alte Reben“	12,00
0719	2007	Merlot Qualitätswein trocken Barrique	15,00
0735	2007	Cabernet Sauvignon Qualitätswein trocken Barrique	18,00
0716	2007	Spätburgunder Rotwein Qualitätswein trocken Barrique (1,5 Ltr.) <i>Jubiläumswein 160 Jahre Weingut Blankenhorn</i>	15,00 30,00

ERLESENES (0,75 Ltr.) €

0809	08/09	Weißer Burgunder Spätlese trocken	10,00
0810	2008	Grauer Burgunder Spätlese trocken	10,00
0917	2009	Riesling Spätlese trocken	10,00
0913	2009	Weißer Burgunder Auslese (0,5 Ltr.)	12,00
0764	2007	Gutedel Auslese (0,5 Ltr.)	12,00
0911	2009	Gewürztraminer Auslese (0,5 Ltr.)	15,00
0431	2004	Cabernet & Merlot Qualitätswein trocken Barrique	19,00
0332	2003	Spätburgunder Rotwein Auslese trocken Barrique	20,00
0612	2006	Chardonnay Trockenbeerenauslese (0,375 Ltr.)	20,00
0763	2007	Gutedel Eiswein (0,5 Ltr.)	20,00
0713	2007	Schliengener Sonnenstück 1 ^{er} Spätburgunder Rotwein Qualitätswein trocken Großes Gewächs (1,5 Ltr.)	23,00 46,00

LITERWEINE €

819	2008	Müller-Thurgau Qualitätswein	4,90
820	2008	Müller-Thurgau Qualitätswein trocken	4,90
822	2008	Gutedel Qualitätswein	5,30
821	2008	Gutedel Qualitätswein trocken	5,30
808	2008	Weißer Burgunder Qualitätswein trocken	6,50
809	2008	Grauer Burgunder Qualitätswein trocken	6,50
816	2008	Spätburgunder Weißherbst Qualitätswein	6,50
815	2008	Spätburgunder Weißherbst Qualitätswein trocken	6,50

PORTIONSFLASCHEN (0,25 Ltr.) €

821/2	2008	Gutedel Qualitätswein trocken	1,70
809/2	2008	Grauer Burgunder Qualitätswein trocken	1,90
711/2	2007	Spätburgunder Rotwein Qualitätswein trocken	2,00